



# GOLDEN WAY HOTEL

---

*SÜRDÜRÜLEBİLİRLİK RAPORLAMASI*

2023

---

## Giriş

Bu rapor GOLDEN WAY HOTEL' de 2023 yılı boyunca Sürdürülebilir Turizmle ilgili yapılan çalışmaların sunulması amacıyla hazırlanmıştır.

Golden Way Hotel, 4 yıldızlı bir otel olup Esenler Giyimkent'te 180 oda kapasitesiyle hizmet vermektedir. Misafirlerimize konaklamaya ek, kafeterya ve kahvaltı hizmeti sunulmaktadır.

Hizmetimizi 20 kadın, 43 erkek olmak üzere toplam 63 personelle gerçekleştirmekteyiz.

Sürdürülebilirlikle ilgili çalışmalarımıza ait detaylar aşağıda mevcuttur.

## Sürdürülebilirlik Ekibi

Öncelikli olarak Sürdürülebilirlik ile ilgili hedeflerin belirlenmesi ve çalışmaların gerçekleştirilmesi için ekip kurduk;



## Hedeflerin Belirlenmesi

Kaynakların doğru ve etkin kullanılması için yasal yükümlülükler ve sektörel kurallar bazında hedeflerimizi ve alınması gereken aksiyonları belirledik,

## Çevre Etkilerinin Azaltılması

Çevre danışmanlığı firması desteğiyle atık yönetim sistemimizi kurup, kaynağında ayrıştırma yaparak, çevresel zararların önüne geçmeyi planladık ve Sıfır Atık sistemine dahil olduk.

Buket malzemelerin alım ve atık maliyetlerinin değerlendirmesini yaptık, tek kullanımlık ürünlerimizden 8/4 ürünün sürdürülebilir malzemeyle değiştirilebileceğini gördük

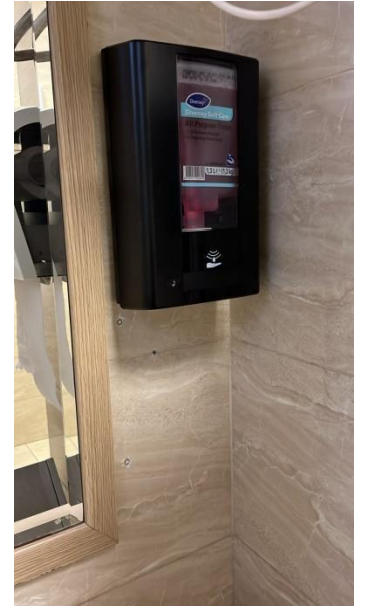
Nisan – Kasım 2023 tarihleri arasında yapılan satın almalara göre adet bazında en çok satın alma ve tüketimin sabun, şampuan, duş jeli, saç kremi ürünlerinde olduğunu gördük.

Toplam tek kullanımlık ürünlerin satın alma listesinde %73 lük kısmı kullanımı azaltılabilir ürün olarak tanımladığımız duş jeli, sabun, şampuan, saç kremi ürünlerinden oluşmakta, olduğunu hesapladık

Bu nedenle Maliyet ve atıkların azaltılması için oda lavabolarına ve duş alanlarına basmalı kutuların konumlandırılması için numune deneme çalışmasına başladık

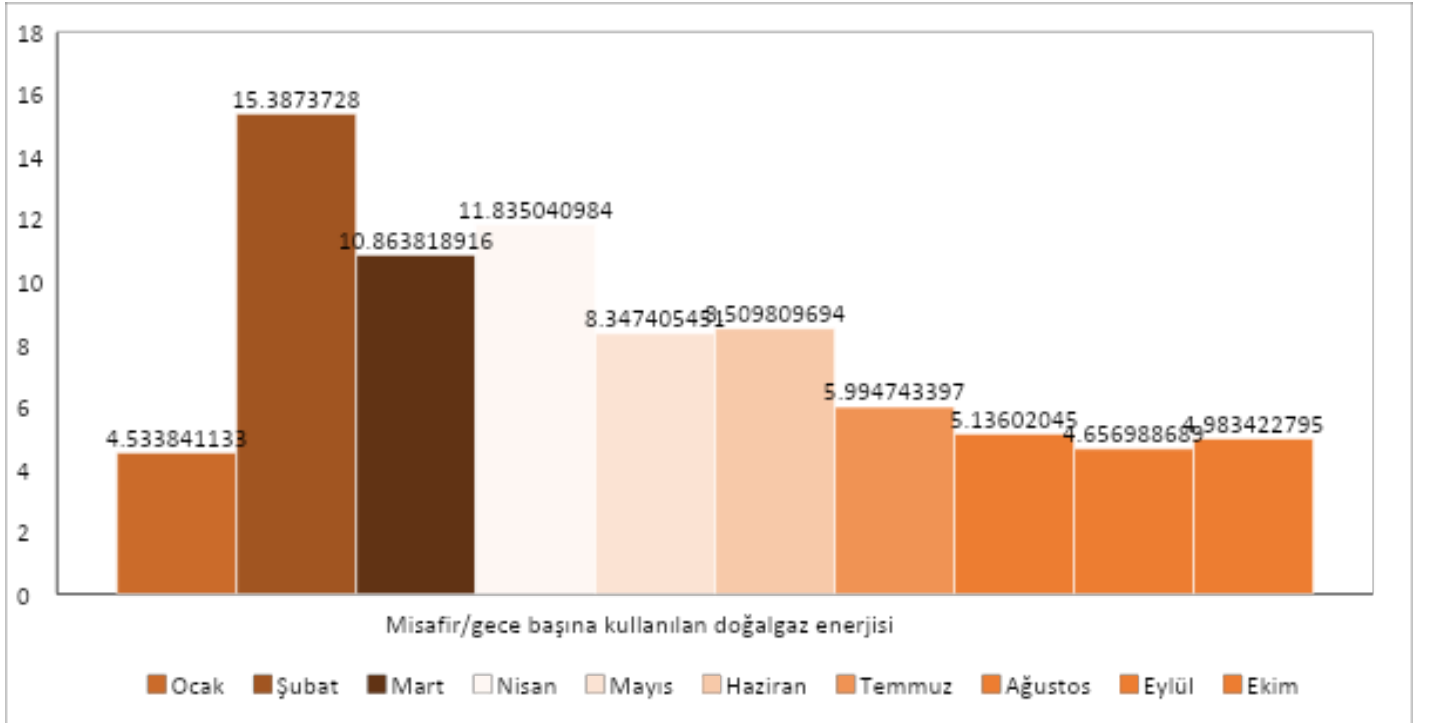
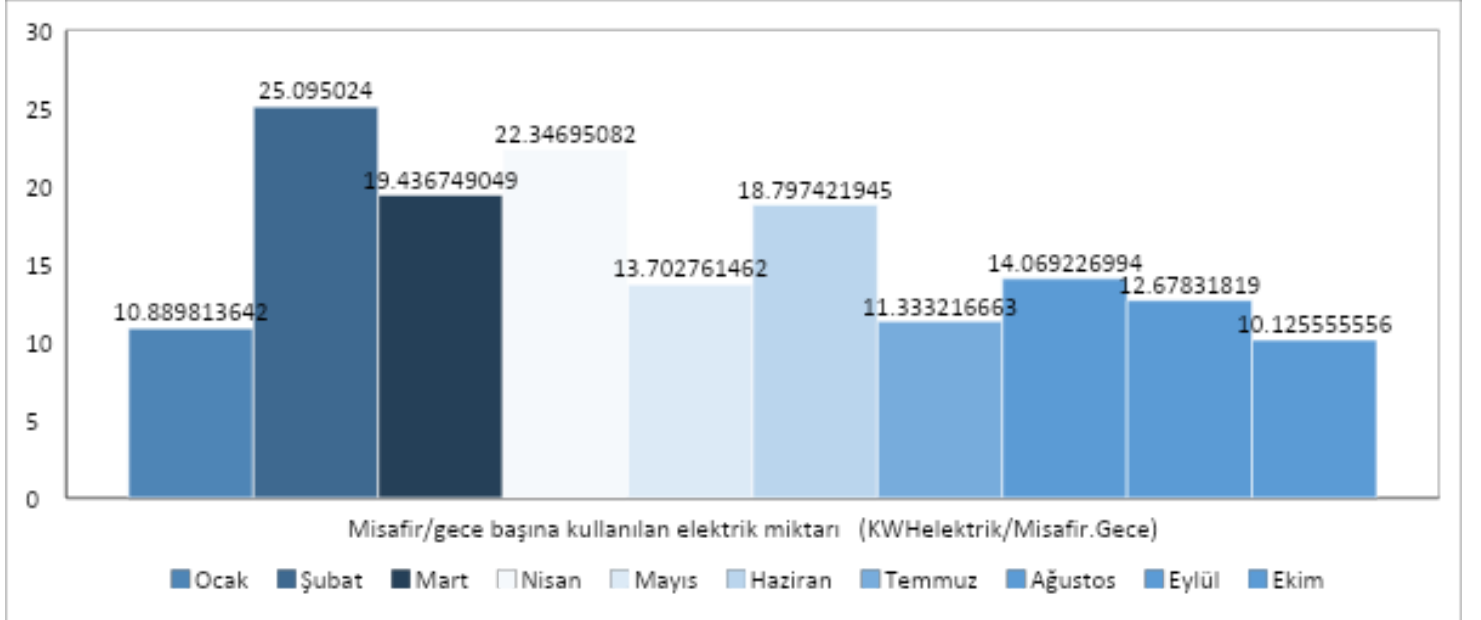
Personel ve genel alan tuvaletlerinde otomatik sabun kutuları mevcuttur.

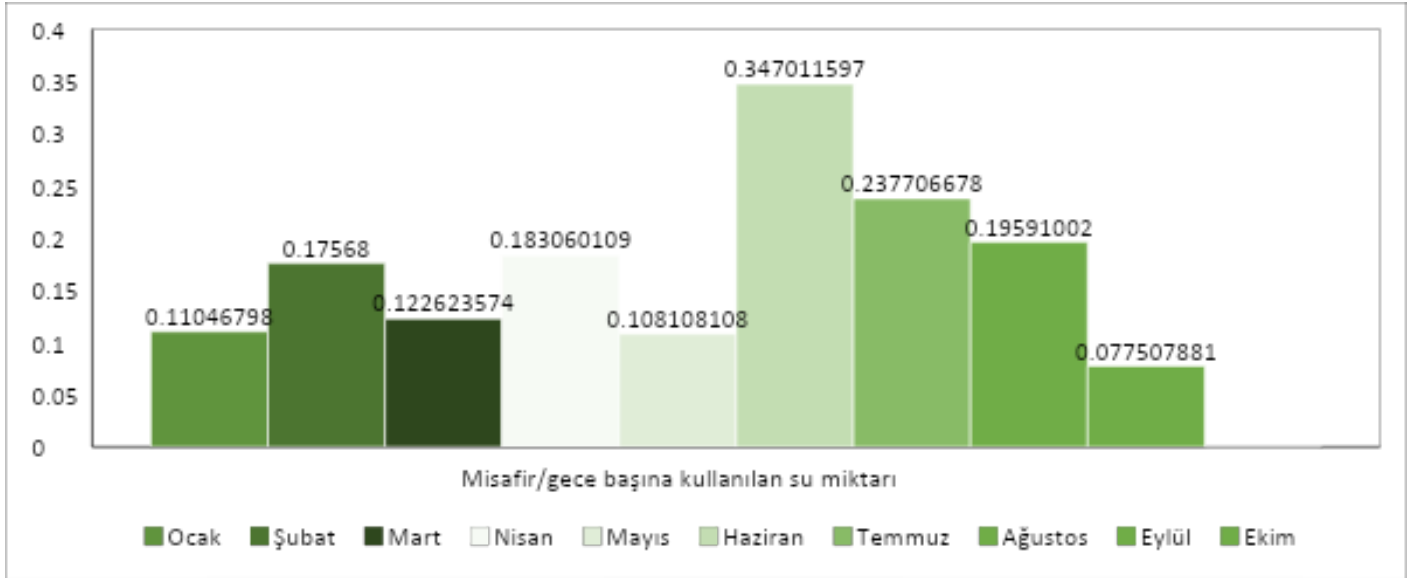
Numune ürünlerimize ait görseller aşağıdadır



## Kaynakların Doğru ve Etkin Kullanımı

Enerji kaynaklarının doğru ve etkin kullanılması için yıllık enerji tüketimi değerlendirilmiştir;





Su sarfiyatının önlenmesi için musluklara hava aparatı takılması ve duş başlıklarının hava basınçlı olanlar ile değiştirilmesi kararı alınmış olup Satın Alma Müdürlüğü tarafından numune alımı gerçekleştirilmiş olup, teknik ekip tarafından montaj gerçekleştirilip deneme sonuçlarına göre tüm odaların lavoba ve duşları yenilenecektir

Elektrik sarfiyatının azaltılması için koridorlara sensörlü led aydınlatmalar konulmuş olup, aydınlatmalar bir açık bir kapalı olarak ayarlanmıştır.

House keeping personeli temizlik sırasına göre aydınlatmaları açması ve mevsim şartlarına göre; yaz mevsimi ise güneş ışını geçirmez perdeler kapatılarak oda ısısının yükselmesinin engellenmesi, kış mevsiminde perdelerin açık tutularak odanın gün ışığından mümkün mertebe faydalanması konusunda bilgilendirilmektedir.

Oda kartları çekildikten sonra buzdolabı hariç tüm enerji kesilmekte olup, kat personeli boş odaların buzdolaplarını da kullanıma kapatmaktadır.

Otelin tüm dış cepesinde yalıtım mevcut olup, ısınma sarfiyatının da önüne geçilmiştir

## Personel ve Müşteri Bilinçlendirmesi

Tüm personele İSG eğitimlerine ek olarak, hijyen eğitimleri, sürdürülebilirlik farkındalık eğitimleri verilmiş olup, ek olarak acil durum ekipleri kurularak ilgili personel ilkyardım, yangın söndürme konularında eğitim almıştır.

Müşterilerin su tüketimi konusunda ki farkındalığını arttırmak için odalara bilinçlendirme kartları bırakılmıştır.

Sürdürülebilirlik politikasıyla ilgili müşteri yorumları alınarak değerlendirme yapılmaktadır.



## Kültürel Varlıkların ve Yerelin Desteklenmesi

Tarihi ve kültürel yerlerin tanıtımı yapılmakta otel lobisinden tarihi ziyaret yerleriyle ilgili bilgilendirmeler yapılmakta olup, yerel satın almanın desteklenmesi konusunda tedarikçi değerlendirmeleri yapılmıştır.

Yerel ve kültürel hediyelikler lobi alanında sergilenmektedir

## Yerel Satıcının Desteklenmesi

Aktif çalışılan tedarikçilerle ilgili çalışma durumu takip edilmekte olup, 27 tedarikçimizin 24 yerel satıcılardan oluşmaktadır. Yapılan gıda, buklet ürün ve diğer malzeme alışverişlerinde %88 oranında yerel satıcılar tercih edilmektedir. Alınan ürün miktarı bazında da ayrıca değerlendirme yapılacaktır.

Ayrıca ürün alışverişinde özellikle gıda israfına sebebiyet vermeyecek şekilde satın alma yapılmakta, ürünlerin son kullanma tarihleri düzenli kontrol edilmekte, çok tüketilen ürünler büyük hacimli paketlerde alınırken, daha az tüketilen ürünler küçük paketlerde alınmaktadır.

## Herkes İçin Erişim

Herkes için erişimin sağlıklı ve güvenli olarak sağlanabilmesi için giriş kapımızda engelli rampası bulunmakta olup, asansörlerimizle odalara ve tüm sosyal alanlara ulaşılmaktadır, Ortak alan engelli tuvaletine ek olarak, engelli odamız mevcuttur.

## Yerel İstihdamın Desteklenmesi

Personellerimizin %33' ü kadın personel olup kadın istihdamına destek vermemize ek %67 personelimiz yakın lokasyondan seçilerek (Esenler ve Bağcılar) yerel istihdam desteklenmiştir.